

<b>MUNIBE</b> (Antropologia-Arkeologia)	15 eranskina Suplemento nº 15	<b>DONOSTIA SAN SEBASTIAN</b>	2002	ISSN 132-2217
---	----------------------------------	-----------------------------------	------	---------------

## OINDOLAR I

MOTA Trikuharria ZB: 254  
UDALA: Villabona

TIPO: Dolmen Nº: 254  
T.M.: Villabona

### KOKAPENA

Belabietako megalitotegian. Villabonako Udalbarrutian. Villabonako udalarena den Amasamendia Probetxu Publikoko Mendian, 2.075.1 zk.

### KOKAPEN ZEHATZA

Oindolar mendiaren M-ko mazelan dagoen zelaigune batean, tontorreko erpin geodesikotik 75 m M-ra. Oindolar II trikuharria IM-ra dago, 45 m-ra eta Oindolar III trikuharria HE-ra dago, 21 m-ra.

### KOORDENATUAK

64-53 Orr.

X.579.995 Y.4.782.535 Z.425

### DESKRIBAPENA

Trikuharria. Tumulua: 11 m-ko diámetroa eta 0,40 m-ko garaiera. Tumulu hau pista batek mozten du Iparraldeko arkuan. I-H-n 5 m-ko diametroa eta E-M-n 4 m-ko diametroa duen kraterra azaltzen du erdialdean, 0,45 m-ko sakonera duena. Barnean bi harlauza etzanak ageri dira. Bat H-n dago eta 0,95 x 0,60 x 0,12 m. du eta bestea M-n dago eta 0,95 x 0,55 x 0,20 m du. Bertako hareharriekin egina dago.

### HISTORIA

I. Gazteluk aurkitu zuen 1991n. Ez da indusketarik egin.

### KULTURA SEKUENTZIA

Neolito-Brontze Aroa

### OHARRAK

Pinudi batean kokatzen da (Pinus Insignis). 1991n inguratzen zuen pinudia bota zen. Seinaleztatua dago.

### BABES-MAILA

Ondasun Kultural Kalifikatua (Eusko Jaurlaritza)

### SITUACIÓN

En la estación megalítica de Belabieta. Término municipal de Villabona. En el M.U.P. Amasamendia, nº 2.075.1, perteneciente al Ayuntamiento de Villabona.

### LOCALIZACIÓN

En la ladera W del monte Oindolar, en un rellano, a 75 m. al W del vértice geodésico instalado en su alto. Los dólmenes Oindolar II y Oindolar III se localizan respectivamente a 45 m. al NW y a 21 m. al SE.

### COORDENADAS

Hoja 64-53

X.579.995 Y.4.782.535 Z.425

### DESCRIPCIÓN

Dolmen. Túmulo de 11 m. de diámetro y 0,40 m. de altura, cortado en el arco septentrional por el trazado de una pista. Cráter central de 5 m. de diámetro N-S y 4 m. E-W, y 0,45 m. de profundidad, en cuyo interior se localizan tendidas dos losas, una al s, de 0,95 x 0,60 x 0,12 m. y otra al W, de 0,95 x 0,55 x 0,20 m. Areniscas del terreno.

### HISTORIA

Descubierto en 1991 por I. Gaztelu. No ha sido excavado.

### SECUENCIA CULTURAL

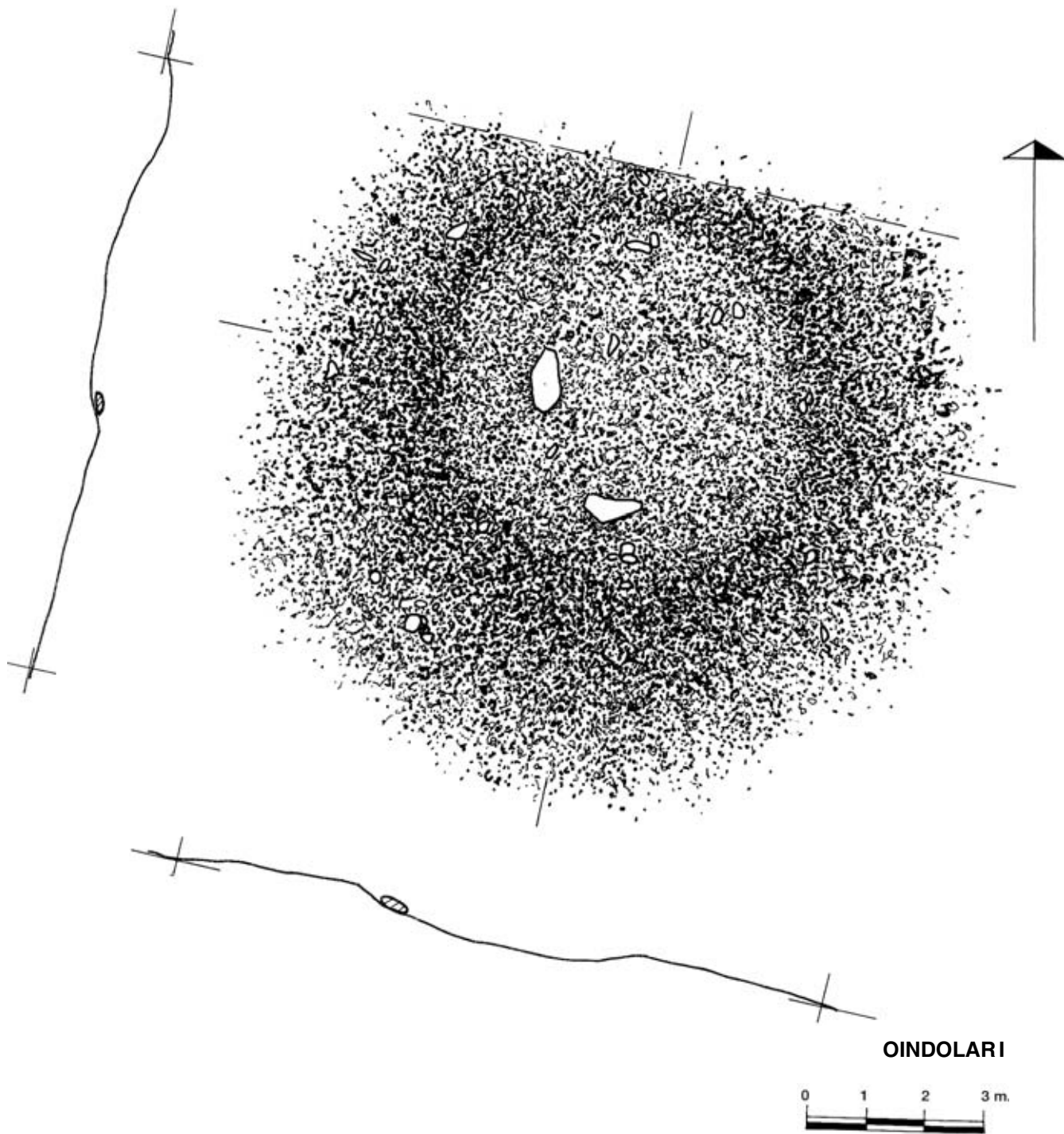
Neolítico-Bronce.

### OBSERVACIONES

Se encuentra ubicado entre una repoblación de coníferas (Pino de Monterrey). En 1991 se practicó una tala del arbolado que crecía sobre la estructura. Señalizado.

### GRADO DE PROTECCIÓN

Bien Cultural Calificado (Gobierno Vasco)



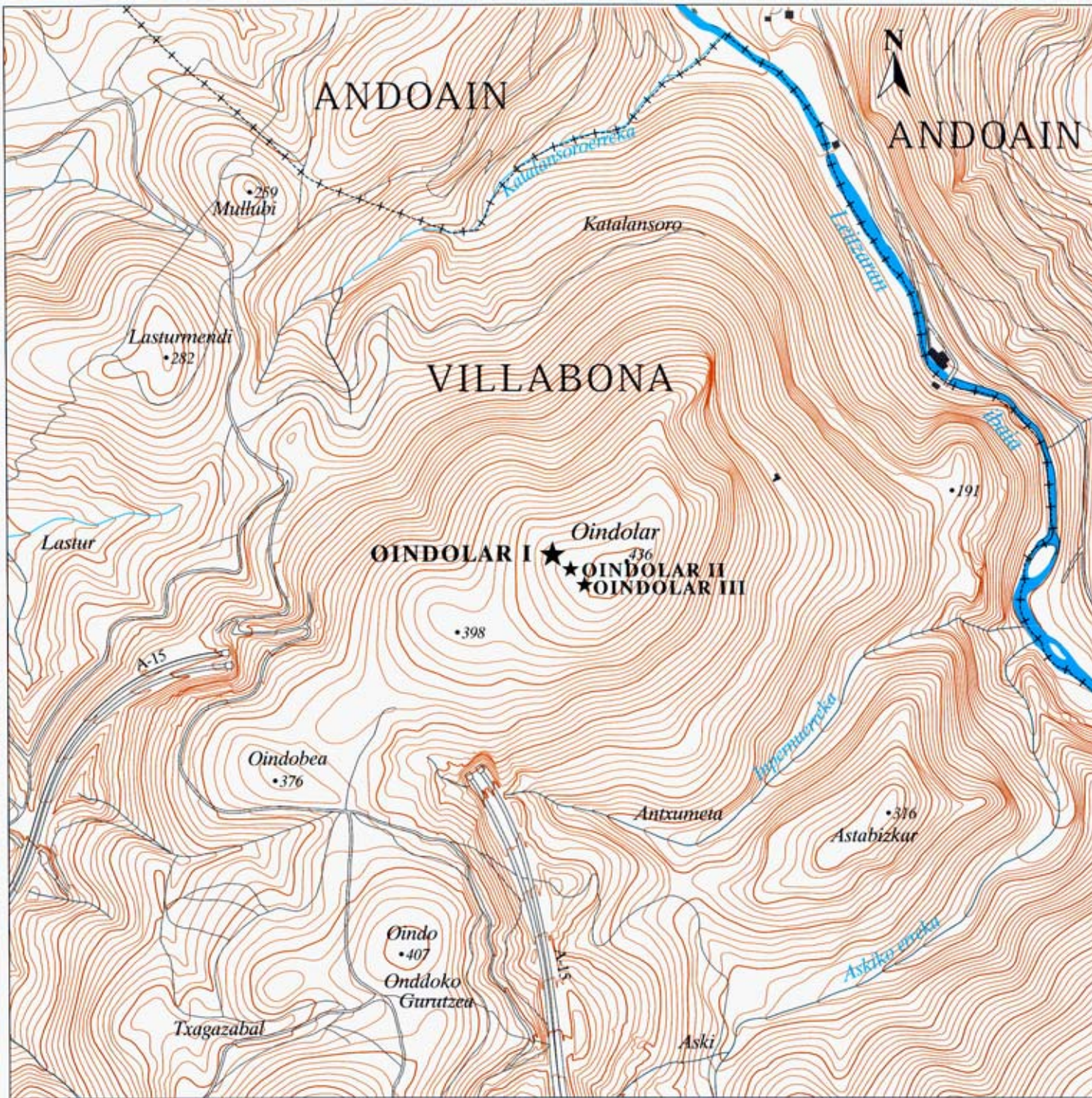
OINDOLARI



**GIPUZKOA. ARTA ARKEOLOGIKO A  
MEGALITOK**

J. ALTUNA, L. DEL BARRIO, K. MARIEZKURRENA

Historiaurre Saila / Departamento de Prehistoria  
Sociedad de Ciencias ARANZADI Zientzi Elkarte



Gipuzkoako Foru Aldundia  
 Diputación Foral de Gipuzkoa  
 Obra Hidrauliko eta Hirigintza Departamentua  
 Departamento de Obras Hidráulicas y Urbanismo

Lurralde Informatario / Información Territorial

**GIPUZKOA. <sup>K</sup> ARTA AR <sup>K</sup> EOLOGI <sup>KO</sup> A**  
**MEGALITO <sup>AK</sup> S**

J. ALTUNA, L. DEL BARRIO, K. MARIEZKURENA



**OINDOLAR I**  
 TRIKUHARRIA / DOLMEN

Herria / Municipio  
**VILLABONA**

Estazio Megalitikoa / Estación Megalítica  
**BELABIETA**



Historiare Sails / Departamento de Prehistoria  
 Sociedad de Ciencias ARANZADI Zientzi Elkarte

Eskala 1:10.000